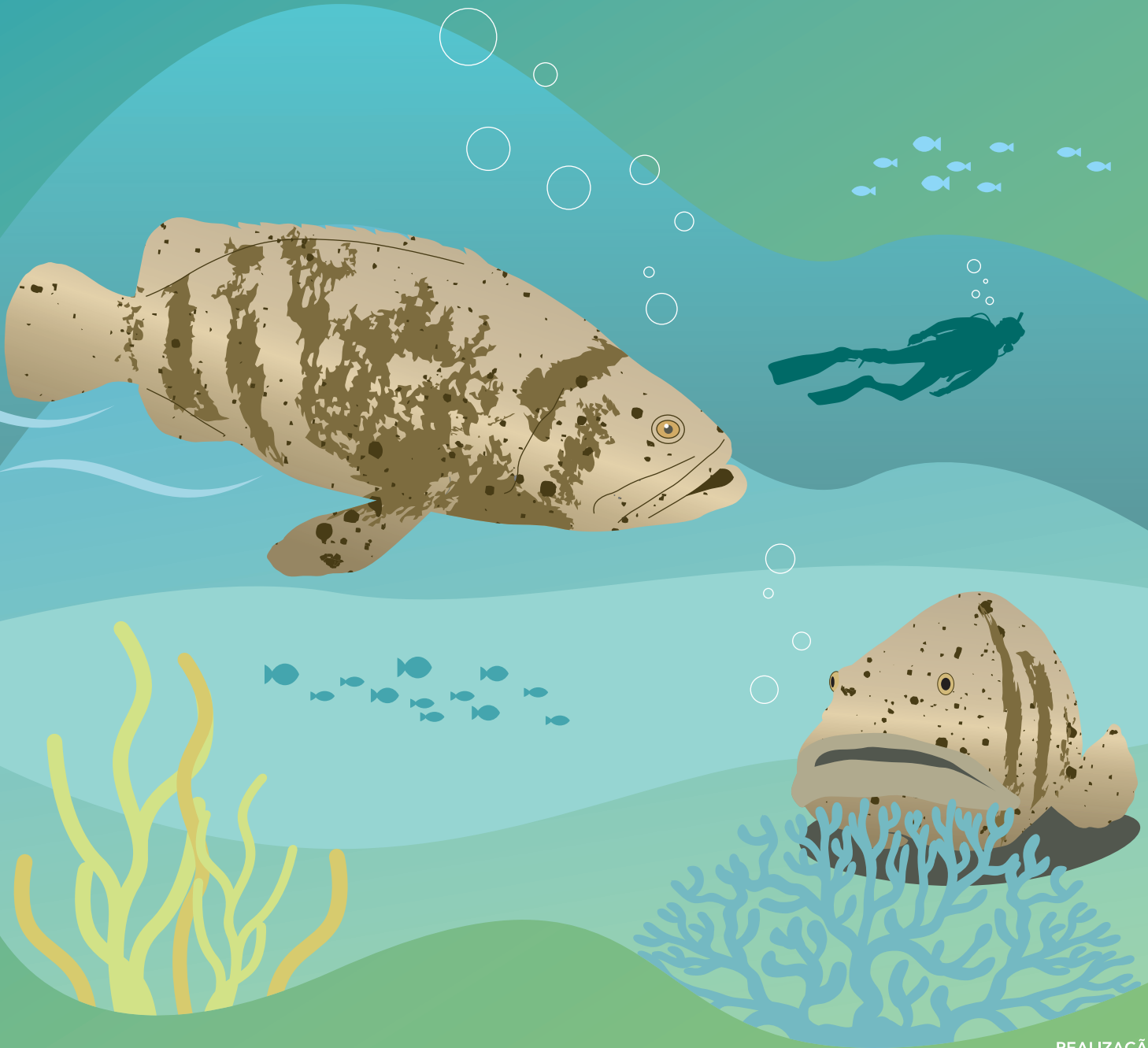


MERGULHANDO COM O

# Mero

Boas Práticas  
para o Turismo  
de Observação  
da Megafauna



PATROCÍNIO:

Fundação  
GrupoBoticário



REALIZAÇÃO:



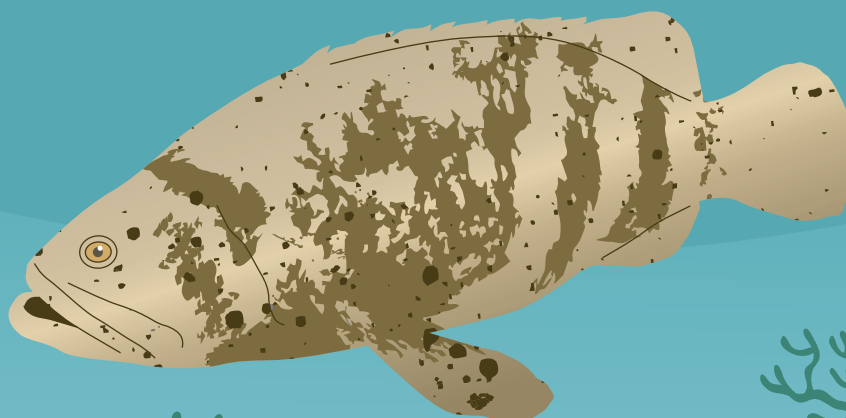
ATEVI

ASSOCIAÇÃO  
AMBIENTALISTA  
TERRA VIVA

# Projeto Mergulhando com o Mero

O projeto Mergulhando com o Mero busca reproduzir o mero em cativeiro e produzir formas jovens. Com um Banco de germoplasma e as formas jovens que poderão ser usadas em ações de repovoamento, esperamos ter meros novamente em locais onde ele já desapareceu.

Os meros depois de adultos são um importante indutor de turismo de observação de megafauna, trazendo benefícios às populações que os protegem. O Projeto é executado pela Associação Ambientalista Terra Viva com apoio da Fundação Grupo Boticario de Proteção à Natureza.



O interesse pela vida selvagem, paisagens intocadas e contato direto com a natureza têm levado ao desenvolvimento de atividades de observação de fauna e flora de regiões costeiras pelo mundo todo. Apesar de benefícios para as economias locais, essas atividades podem impactar negativamente a vida selvagem e o meio ambiente. Assim, nosso objetivo através desse guia é recomendar boas práticas de observação marinha de forma que esses encontros com a vida selvagem aconteçam de forma a propiciar o bem-estar do observador curioso e a permanência das espécies marinhas a longo prazo.

**Venha conhecer e fazer parte da mudança!**

# Principais Locais de Avistamento

## LOCALIZAÇÃO

O Mero, *Epinephelus itajara*, é a maior das garoupas do Atlântico, atingindo 400 kg e mais de 2m de comprimento total.

A espécie já foi observada em profundidades que variam de 1 a 100 metros, desde águas rasas costeiras até alto mar. Recifes naturais e artificiais, afloramentos rochosos e naufrágios são locais de avistamentos mais frequentes.



**Recifes de Corais**



**Afloramentos Rochosos**



**Naufrágios**

**O Mero pode ser encontrado em quase toda a costa brasileira: Desde o Amapá até Santa Catarina.**

# Manguezal

O mangue é composto por árvores e arbustos que determinam áreas de transição entre ambientes marinhos e terrestres, formando uma faixa de vegetação que se estende ao longo das margens de estuários, rios e lagoas costeiras. Ali o mero jovem encontra alimento e as raízes fornecem um habitat seguro para os juvenis se abrigarem de predadores.

Ele permanece no mangue por 5 a 6 anos, e quando atingem cerca de 1 metro partem em busca de habitats de recifes e costões rochosos de águas mais profundas.

A degradação dos manguezais pela atividade humana especialmente devido a exploração imobiliária e construção de estruturas costeiras, pode afetar a biodiversidade marinha e é uma grande ameaça à sobrevivência do mero.

## Carbono Azul

O sequestro de carbono é 57% maior em manguezais do que em outras vegetações tropicais.

US\$ 4,3 mil por hectare/ano é a valorização dos créditos de carbono na Amazonia Oriental.

R\$ 1,17 bilhão é o valor do carbono estocado pelos manguezais no Pará (R\$ 5,3 mil por hectare).

### Setores beneficiados pelos manguezais



Turismo



Alimentação



Ecoturismo



Extrativismo



Hotelaria



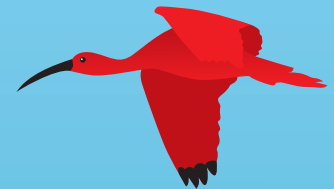
Artesanato



Pesca



Cultura Popular



COMPARTILHE



# Costão Rochoso

Os costões rochosos são formações geológicas características das áreas costeiras marítimas, compostas por rochas expostas à ação das ondas do mar e que abrigam uma grande diversidade de vida marinha.

São habitats importantes para diversas espécies de animais e plantas que vivem em comunidades complexas, interagindo em um ecossistema ecológico.

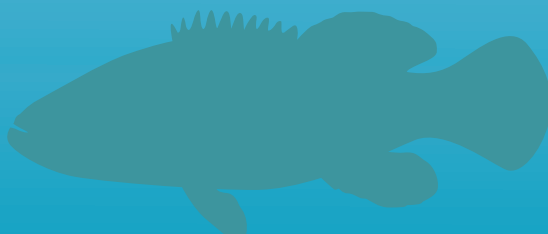
Para o Mero, os costões rochosos são importantes áreas de alimentação e de reprodução. Eles geralmente são encontrados em formações rochosas e em canais entre ilhas, onde a água é mais profunda e a correnteza mais forte.

COMPARTILHE

## Apoie a criação e manutenção das AMPs (áreas marinhas protegidas)

- Protege habitats essenciais
- Beneficia comunidades costeiras
- Ameniza o impacto das mudanças climáticas
- Aumenta a segurança alimentar
- Protege ecossistemas vulneráveis e espécies ameaçadas
- Permite que a megafauna atinja a maturidade reprodutiva

HABITATS



## Recife de Corais

Os recifes abrigam uma enorme variedade de vida marinha, incluindo peixes, crustáceos, moluscos e muitas outras espécies que fazem parte da cadeia alimentar do Mero. Além disso, os recifes de corais são importantes para a conservação de outras espécies marinhas, como tartarugas marinhas e golfinhos, que também dependem desses habitats para sua sobrevivência.

Os recifes de corais estão ameaçados por diversas atividades humanas, incluindo a pesca predatória, o turismo descontrolado e mudanças climáticas que aumentam a temperatura da água do mar e provocam o branqueamento do coral. A degradação dos recifes de corais pode afetar a biodiversidade marinha e reduzir a disponibilidade de espécies nos oceanos.

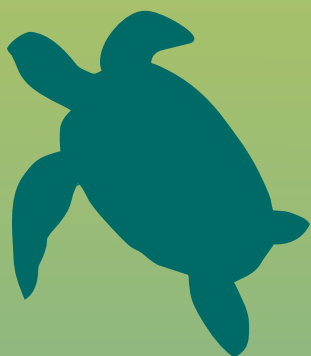
COMPARTILHE



# A megafauna oceânica brasileira

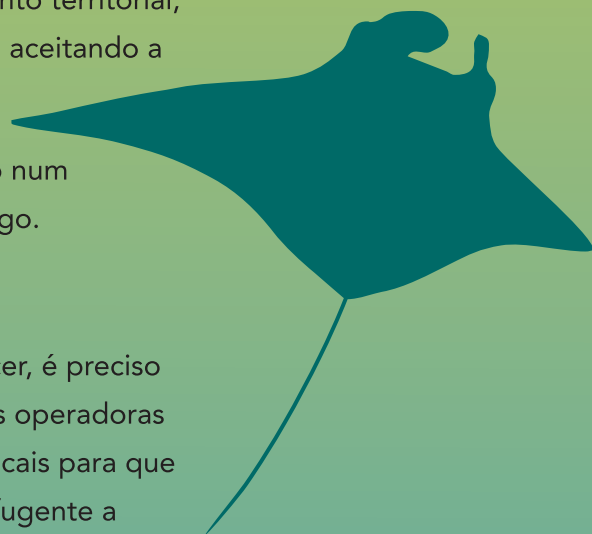


Consideramos megafauna todos os animais terrestres ou aquáticos que sejam de grande porte, fisicamente maiores do que um ser humano. Nossa megafauna oceânica é muito rica e diversificada abrange as baleias, golfinhos, tubarões, arraias, tartarugas e garoupas, entre elas, o Mero.



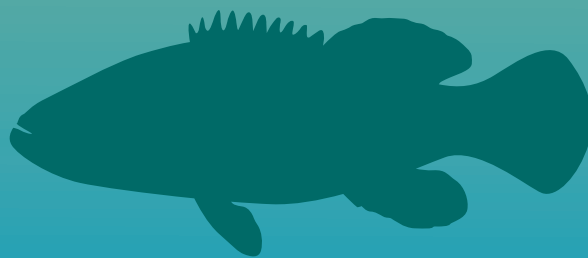
O Mero é um ser solitário, de comportamento territorial, mas também podem ser curiosos e afáveis, aceitando a presença de mergulhadores.

Se deparar com esses gigantes ao seu lado num mergulho é uma experiência de tirar o fôlego.



## Inesquecível!

Mas antes desse grande momento acontecer, é preciso preparar mergulhadores, turistas, empresas operadoras de eventos e passeios e as comunidades locais para que a experiência não leve a acidentes e não afugente a estrela do evento.





## O QUE PODE SER CONSIDERADO PERTURBAÇÃO?



Lesões diretas causadas por colisões com equipamentos e embarcações.



Perturbação em momentos sensíveis ou em locais sensíveis, como nos momentos de agregação para desova.



Barulho. Ruídos de barco e maquinário também são considerados incômodos.



Excesso de exposição (grande número de pessoas assistindo).

De forma geral, podemos considerar perturbação toda interação direta ou indireta que provoque mudança de comportamento no animal, ou em seu meio ambiente, que possa afetar o bem-estar ou sua sobrevivência.

### QUE TIPO DE IMPACTOS PODEMOS CAUSAR?

Tudo o que possa afetar a comunicação, migração, respiração, alimentação e funções reprodutivas, ou até mesmo a própria existência pacífica são perturbações que podem afetar a qualidade de vida do animal.

### INDICADORES DE PERTURBAÇÃO

Ao mergulhar com o mero esteja atento aos sinais de sobressalto, por exemplo, boca aberta, congelamento, mergulho repentino, comportamento de frenesi, ataque ou fuga. São todos alertas claros de perturbação.

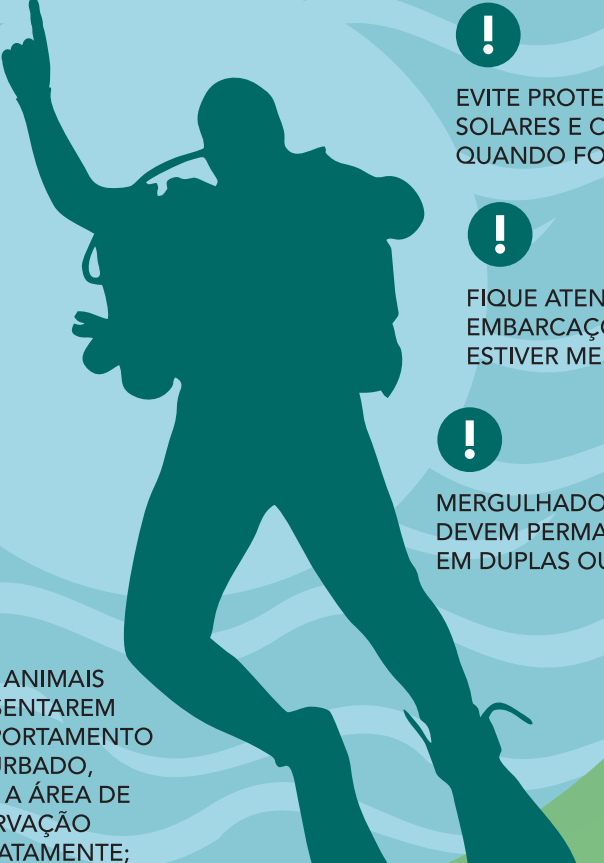




Lembre-se que um bom encontro é aquele que é agradável para você e não seja ameaçador ou prejudicial para os animais. A chave é deixar os animais controlarem todo o encontro. Eles devem escolher o quão perto deve ser essa abordagem. Se eles optarem por não interagir ou se afastar, isso deve ser respeitado.

COMPARTILHE

## COMO OBSERVAR MEROS COM RESPONSABILIDADE

- 
- ! NUNCA ALIMENTE OS PEIXES E NÃO RETIRE NADA DO MAR.
  - ! RESPEITE AS COMUNIDADES LOCAIS E USE SEMPRE OS SERVIÇOS DE UMA OPERADORA DE MERGULHO.
  - ! CONHEÇA AS RIQUEZAS DOS HABITATS NA REGIÃO E VALORIZE NOSSAS ÁREAS PROTEGIDAS.
  - ! MINIMIZE SEU TEMPO COM OS ANIMAIS. ISSO PERMITE QUE OUTRAS PESSOAS TAMBÉM TENHAM A OPORTUNIDADE, ENQUANTO REDUZ A QUANTIDADE TOTAL DE PERTURBAÇÃO
  - ! EVITE PROTETORES SOLARES E COSMÉTICOS QUANDO FOR MERGULHAR.
  - ! PARA A SUA SEGURANÇA CONSULTE AS CONDIÇÕES DE TEMPO E USE EQUIPAMENTO DE MERGULHO ADEQUADO.
  - ! FIQUE ATENTO A OUTRAS EMBARCAÇÕES ENQUANTO ESTIVER MERGULHANDO.
  - ! NÃO TOQUE NOS ANIMAIS MARINHOS E NÃO PERSIGA!
  - ! MERGULHADORES DEVEM PERMANECER EM DUPLAS OU GRUPOS.
  - ! SE OS ANIMAIS APRESENTAREM COMPORTAMENTO PERTURBADO, DEIXE A ÁREA DE OBSERVAÇÃO IMEDIATAMENTE;

DESCARTE O LIXO EM LOCAL APROPRIADO, ALIÁS, REDUZA O USO DE PLÁSTICO NO SEU DIA A DIA.

LEMBRE-SE QUE PLÁSTICOS DESCARTADOS INDEVIDAMENTE VÃO PARAR NOS RIOS, NOS MANGUEZAIS E NO MAR E PODEM CAUSAR A MORTE DE ANIMAIS AQUÁTICOS.

PATROCÍNIO:

Fundação  
GrupoBoticário 

REALIZAÇÃO:



**ATEVI**

ASSOCIAÇÃO  
AMBIENTALISTA  
TERRA VIVA

# DÉCADA DO OCEANO

Diante da importância do oceano para o planeta, a Organização das Nações Unidas (ONU) declarou o período de 2021 a 2030 como a Década da Ciência Oceânica para o Desenvolvimento Sustentável – ou Década do Oceano – para incentivar a preservação do ecossistema marinho e a gestão dos recursos naturais de zonas costeiras. Dessa forma, busca contribuir globalmente com a implementação dos Objetivos de Desenvolvimento Sustentável (ODS) e com a conscientização e mobilização de toda a sociedade em ações que favoreçam a saúde e a sustentabilidade dos mares.



**2021**  
**2030** United Nations Decade  
of Ocean Science  
for Sustainable Development

PATROCÍNIO:

**Fundação**  
**GrupoBoticário** 

Saiba mais sobre a Década  
do Oceano no Brasil

**CLIQUE NOS  
LOGOTIPOS  
PARA ACESSAR  
MAIS CONTEÚDO**



REALIZAÇÃO:

  
**ATEVI**  
ASSOCIAÇÃO  
AMBIENTALISTA  
TERRA VIVA

# COMO AJUDAR?



Há muito o que fazer para ajudar na preservação dos ambientes marinhos:

**Pesquise e aprenda.** Quanto mais soubermos sobre o assunto, melhor! Busque por informações qualificadas sobre os oceanos e formas de coexistência sustentável.

**Pratique o turismo responsável.** Respeite o ambiente que você visita e contribua com a comunidade local.

**Saiba o que está consumindo.** Dê preferência a produtores locais e iniciativas que respeitam a sazonalidade, mantêm boas práticas e protegem o meio ambiente.

**Seja um investidor consciente.** Busque informações qualificadas antes de adquirir imóveis ou terrenos, garantindo que nenhuma intervenção ocorra em ambientes de grande sensibilidade e importância ambiental.

**Informe-se e cobre.** Exerça seu direito como cidadão, cobrando ações dos poderes executivos e legislativos.

**Some forças.** Envolve e articule atores dos setores hoteleiro, turístico e portuário em ações de proteção.

**Compartilhe e divulgue** material sobre os oceanos para pessoas próximas.

PATROCÍNIO:

**Fundação  
GrupoBoticário** 

REALIZAÇÃO:



**ATEVI**

ASSOCIAÇÃO  
AMBIENTALISTA  
TERRA VIVA

Apoie o Projeto

# Mergulhando com o Mero

Esta cartilha foi pensada de forma a contribuir e facilitar a divulgação de informação. Algumas das páginas estão disponíveis em forma de poster para baixar (há um botão COMPARTILHE nelas). Você pode usar em publicações, imprimir posters para apresentações e eventos. Baixe também os posts desta página, clicando neles, e publique nas redes sociais.

## COMO OBSERVAR MEROS COM RESPONSABILIDADE

- ! NUNCA ALIMENTE OS PEIXES E NÃO RETIRE NADA DO MAR.
- ! RESPEITE AS COMUNIDADES LOCAIS E USE SEMPRE OS SERVIÇOS DE UMA OPERADORA DE MERGULHO.
- ! CONHEÇA AS RIQUEZAS DOS HABITATS NA REGIÃO E VALORIZE NOSSAS ÁREAS PROTEGIDAS.
- ! EVITE PROTETORES SOLARES E COSMÉTICOS QUANDO FOR MERGULHAR.
- ! FIQUE ATENTO A OUTRAS EMBARCAÇÕES ENQUANTO ESTIVER MERGULHANDO.
- ! MERGULHADORES DEVEM PERMANECER EM DUPLAS OU GRUPOS.
- ! SE OS ANIMAIS APRESENTAREM COMPORTAMENTO PERTURBADO, DEIXE A ÁREA DE OBSERVAÇÃO IMEDIATAMENTE.
- ! NÃO TOQUE NOS ANIMAIS MARINHOS E NÃO PERSIGAI!
- ! MINIMIZE SEU TEMPO COM OS ANIMAIS. ISSO PERMITE QUE OUTRAS PESSOAS TAMBÉM TENHAM A OPORTUNIDADE, ENQUANTO REDUZ A QUANTIDADE TOTAL DE PERTURBAÇÃO.
- ! PARA A SUA SEGURANÇA CONSULTE AS CONDIÇÕES DE TEMPO E USE EQUIPAMENTO DE MERGULHO ADEQUADO.

PATROCÍNIO: Fundação GrupoBoticário

#atevi #mergulhandocomero

REALIZAÇÃO: ATEVI ASSOCIAÇÃO AMBIENTALISTA TERRA VIVA

## A degradação dos recifes de corais pode afetar a biodiversidade marinha e reduzir a disponibilidade de espécies no oceano.

#atevi #mergulhandocomero

PATROCÍNIO: Fundação GrupoBoticário

REALIZAÇÃO: ATEVI ASSOCIAÇÃO AMBIENTALISTA TERRA VIVA

## Apoie a criação e manutenção das AMPs (áreas marinhas protegidas)

- Protege habitats essenciais
- Beneficia comunidades costeiras
- Ameniza o impacto das mudanças climáticas
- Aumenta a segurança alimentar
- Protege ecossistemas vulneráveis e espécies ameaçadas
- Permite que a megafauna atinja a maturidade reprodutiva

#atevi #mergulhandocomero

PATROCÍNIO: Fundação GrupoBoticário

REALIZAÇÃO: ATEVI ASSOCIAÇÃO AMBIENTALISTA TERRA VIVA

## Setores beneficiados pelos manguezais

Turismo	Alimentação	Ecoturismo	Extrativismo
Hotelaria	Artesanato	Pesca	Cultura Popular

### A proteção dos manguezais é dever de todos!

#atevi #mergulhandocomero

PATROCÍNIO: Fundação GrupoBoticário

REALIZAÇÃO: ATEVI ASSOCIAÇÃO AMBIENTALISTA TERRA VIVA

## ONDE ENCONTRAMOS O MERO?

O Mero pode ser encontrado em quase toda a costa brasileira: Desde o Amapá até Santa Catarina.

- Recifes de Corais
- Naufrágios
- Afloramentos Rochosos

#atevi #mergulhandocomero

PATROCÍNIO: Fundação GrupoBoticário

REALIZAÇÃO: ATEVI ASSOCIAÇÃO AMBIENTALISTA TERRA VIVA